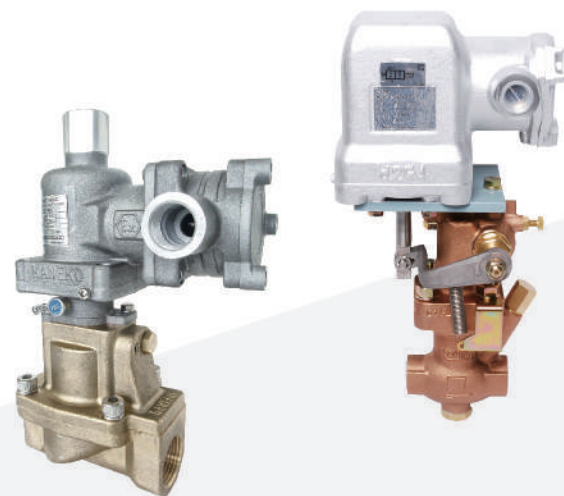


プロセス用電磁弁

汎用のON-OFF弁から、プラント設備におけるプロセス配管内の緊急遮断弁や消火設備など、特に作動頻度の少ない設備に至るまで多数の実績がございます。

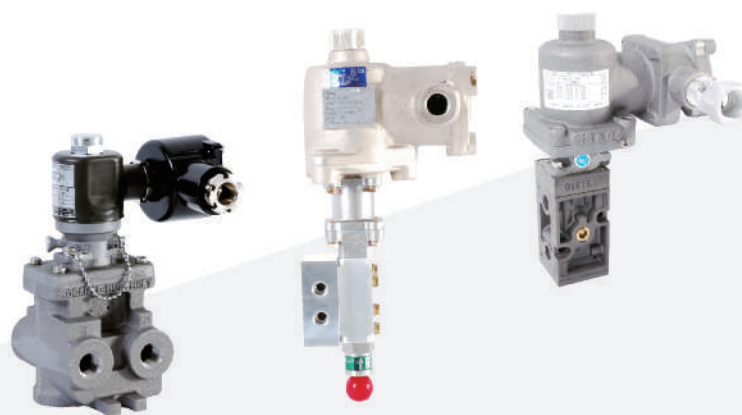
水・油・空気以外にも、可燃性ガスや毒性ガスなどの高圧ガス認定品にも幅広く対応しております。



計装用電磁弁

空気圧回路の主要機器であるシリンダーや切替弁の操作用として、防爆を中心とした幅広い業界へ長年に渡る実績がございます。

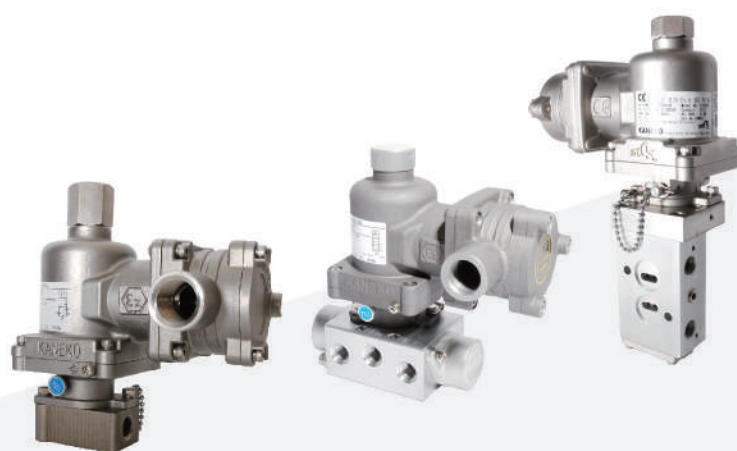
三方電磁弁であるM00U、四方電磁弁であるM15Gをはじめ、ナムールマウントタイプのMK15G、大流量タイプのM65G、マニュアルリセットタイプのM51・M81などの各種ラインナップをご用意しております。



IEC規格対応電磁弁

TIIS (日本)をはじめ、IECEX (世界共通)、ATEX (EU)、NEPSI (中国)、KCs (韓国)、ITRI (台湾)、各国の防爆認証を取得し、数多くの実績を有しております。

また、ガス・粉塵防爆の認証を取得しており、水素やアセチレンガスを含むすべてのガス雰囲気でご使用いただくことができます。



Safety device
**SOLENOID
VALVE**

KANEKOの電磁弁

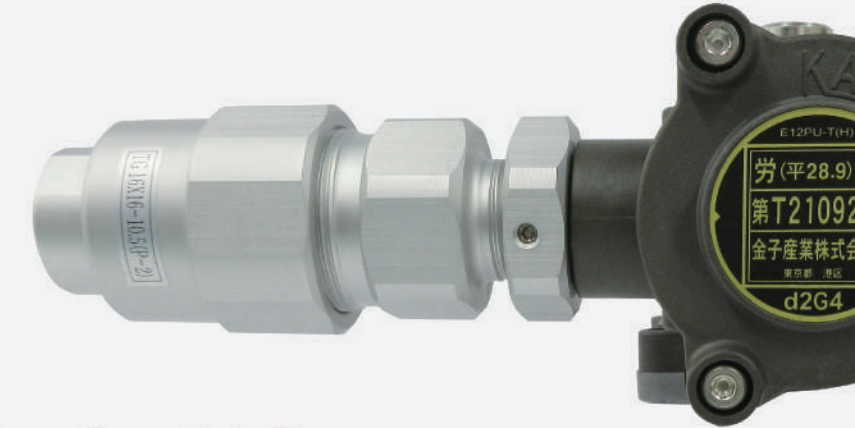
1957年に日本初の防爆電磁弁の開発・販売をして半世紀以上防爆電磁弁の先駆者として、日本から世界のプラントへ供給し続けている KANEKO。KANEKOの電磁弁は、過酷な環境下での緊急遮断や消火設備などをはじめ、石油・化学・製鉄・電力業界などのお客様に対して、多種多様なラインナップと国内トップの技術力により、これまで数々のニーズに応えて参りました。近年では安全計装システムの広がりや国際市場に対応する為、KANEKOの電磁弁は各国の防爆認証、第三者機関による安全規格を取得し、世界の産業を支えるセーフティーデバイスとして継続的なプラント運転に貢献します。

SILスタンダード 3方向 4方向 電磁弁



電線管口340°回転

電線管口の向きはキャップスクリューを緩めると340°の範囲で回転出来ます。



耐圧パッキングランド方式

電線管ねじ結合方式・耐圧パッキン方式に対応しています。

パッキングランド型式	適合ケーブル径	ネジサイズ
P-2	φ9.0 ~ φ10.5	G1/2
P-3	φ10.0 ~ φ11.0	G3/4
P-5	φ11.0 ~ φ12.0	G3/4

高い信頼性

国際安全規格IEC61508に準拠した認証を取得している電磁弁において、M15G、M00シリーズはこの認証取得品と同設計による製品です。

IP67に対応した優れた耐環境性

電磁弁はIP67に対応しており、ソレノイド内部への粉塵及び一定条件下での水の浸入を防ぎます。また、ボデー・ソレノイド部の耐食性の向上を目的としたアルマイト処理を施工しております。

オプション

1. 高温流体用(オプション記号 -HV)
2. 低温流体用(オプション記号 -DL)
3. 低露点流体用(オプション記号 -D)
4. ステンレスボデー(オプション記号 -C)
5. ノンシリコン仕様
6. 禁銅仕様
7. 耐塩塗装
8. エポキシ塗装

短納期対応

以下の電磁弁は短納期対応しております。

- M00U-8-AE12PU AC100,110,120V
- M00U-8-AE12PU-01 AC100,110,120V
- M15G-8-AE12PU AC100,110,120V
- M15G-8-AE12PU AC200,220,230,240V
- M15G-8-DE12PU DC24V



M15G

方式	4方電磁弁<パイロット式>	流体温度	-20~+60°C
構造	スプール式 ^{※1}	防爆	d2G4 ^{※2}
配管口径	8A,10A (Rc/NPT)	絶縁種	H種
ボデー材質	アルミ合金(アルマイト処理)	電線口	G1/2
流体	計装エア	対応電圧	ワイドレンジコイルを採用しております。 共通①: AC100V,110V,120V 共通②: AC200V,220V,230V,240V 共通③: DC100V,110V [他にもDC24V,48V,200V,220Vもご用意しております。]
圧力	0.1~0.99MPa		
Cv値	0.87		



M00U

方式	3方電磁弁<直動式>	流体温度	-20~+60°C
構造	ポペット式	防爆	d2G4 ^{※2}
配管口径	6A,8A,10A (Rc/NPT)	絶縁種	H種
ボデー材質	アルミ合金(アルマイト処理)	電線口	G1/2
流体	計装エア	対応電圧	ワイドレンジコイルを採用しております。 共通①: AC100V,110V,120V 共通②: AC200V,220V,230V,240V 共通③: DC100V,110V [他にもDC24V,48V,200V,220Vもご用意しております。]
圧力	0~0.7MPa/0~0.4MPa		
Cv値	0.084/0.22		

※1: ダブルピストン仕様による切換えにより、スプリング由来の作動不良が無く、耐久性に優れています。
※2: 海外Ex認証(中国、韓国、台湾)にも対応しております。

詳しい作動原理はホームページ又は動画にてご確認ください

M15G

詳しい作動原理は動画でも確認する事ができます▶▶

<http://www.kaneko.co.jp/m15/m15.gif>



M00U

詳しい作動原理は動画でも確認する事ができます▶▶

<http://www.kaneko.co.jp/m00/m00.gif>



※ YouTube™のサービスを使って提供しています。